

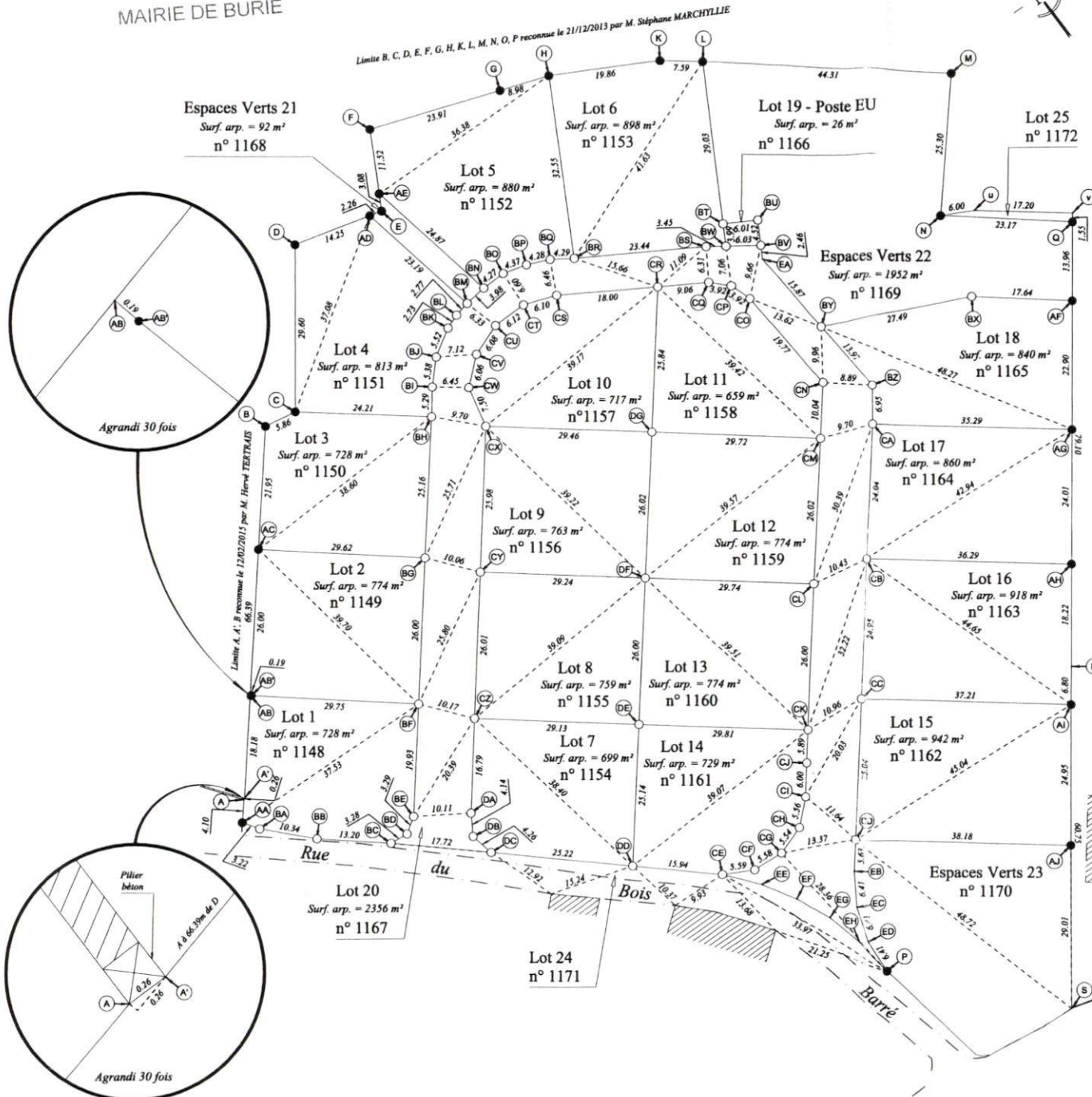
REÇU LE
 28 SEP. 2016
 MAIRIE DE BURIE

Commune : 17770 BURIE

Propriétaire : La Commune de BURIE

PLAN DE DIVISION-BORNAGE

Echelle : 1/750



Cadastre Lieu-dit	Lot	Section	N°	Contenance fiscale
Plantes du dessus	Lot 01	AE	1148	7 a 28 ca
	Lot 02	"	1149	7 a 74 ca
	Lot 03	"	1150	7 a 28 ca
	Lot 04	"	1151	8 a 13 ca
	Lot 05	"	1152	8 a 80 ca
	Lot 06	"	1153	8 a 98 ca
	Lot 07	"	1154	6 a 99 ca
	Lot 08	"	1155	7 a 59 ca
	Lot 09	"	1156	7 a 63 ca
	Lot 10	"	1157	7 a 17 ca
	Lot 11	"	1158	6 a 59 ca
	Lot 12	"	1159	7 a 74 ca
	Lot 13	"	1160	7 a 74 ca
	Lot 14	"	1161	7 a 29 ca
	Lot 15	"	1162	9 a 42 ca
	Lot 16	"	1163	9 a 18 ca
	Lot 17	"	1164	8 a 60 ca
	Lot 18	"	1165	8 a 40 ca
	Lot 19 - Poste	"	1166	0 a 26 ca
	Lot 20 - Voirie	"	1167	23 a 56 ca
	Lot 21 - Espaces Verts	"	1168	0 a 92 ca
	Lot 22 - Espaces Verts	"	1169	19 a 52 ca
	Lot 23 - Espaces Verts	"	1170	11 a 50 ca
	Lot 24 - Rue	"	1171	2 a 65 ca
	Lot 25 - Régularisation	"	1172	0 a 31 ca

- Borne implantée ce jour de BA à DG
- Borne existante
- Bâtiment
- ▨ Bâtiment léger
- Limite de propriété
- - - Application limite fiscale
- - - - - Ligne de cotation

La borne O n'est plus représentée
 L'abréviation « Surf. arp. » signifie « Surface arpentée »

PLAN RATTACHÉ AUX SYSTÈMES GÉOGRAPHIQUES NATIONAUX